

ZINDERENDE ZENNEVALLEI

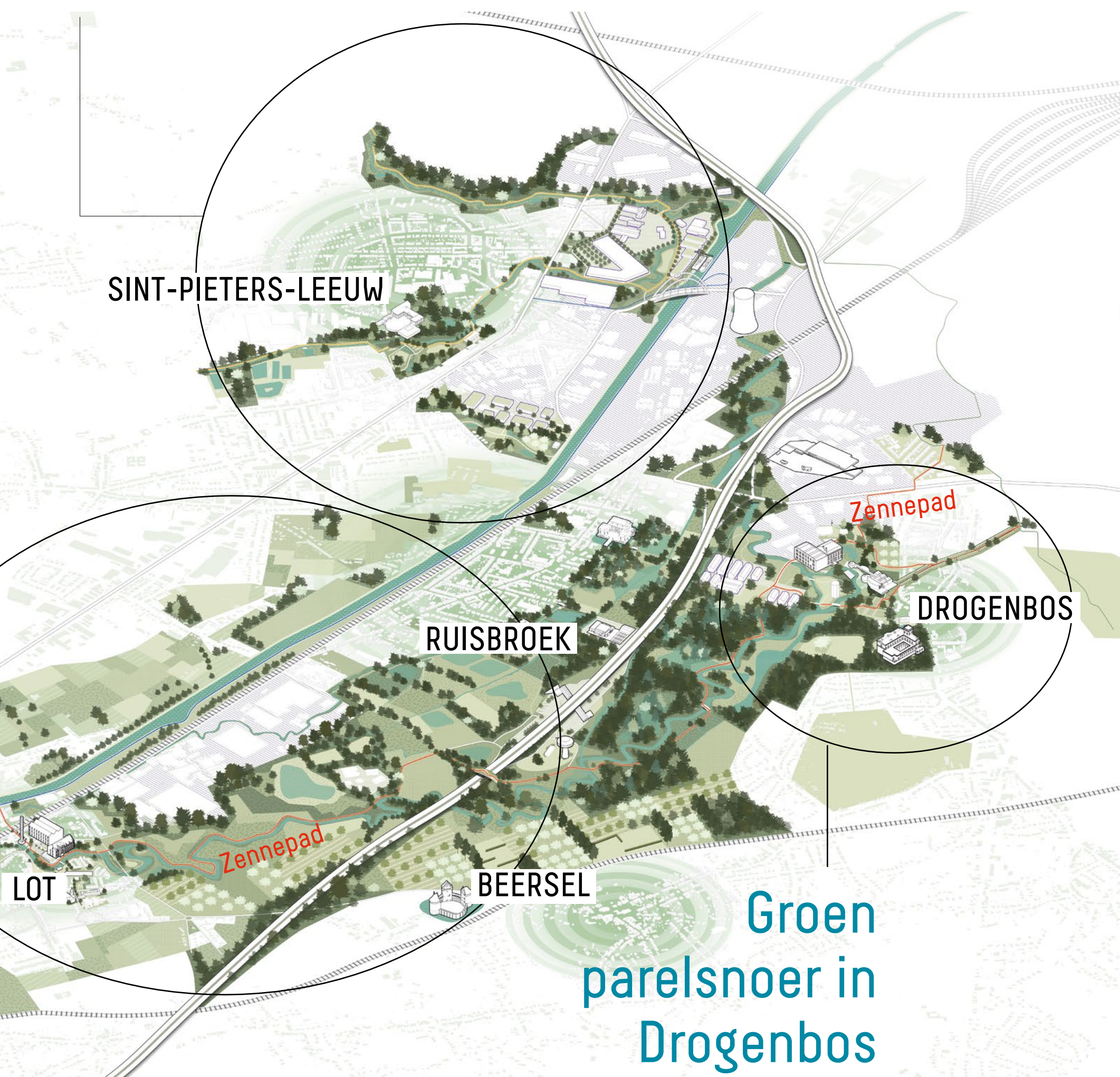
De ZACHTE ruggengraat

De Zennevallei, ten zuiden van Brussel, ligt er grotendeels versnipperd bij. Als een wanordelijke mozaïek van rivieren en beken, bedrijven en woningen, spoor- en weginfrastructuur. Om de leefbaarheid te verbeteren, werken de provincie Vlaams-Brabant, Regionaal Landschap Pajottenland en Zennevallei, de gemeenten Drogenbos, Sint-Pieters-Leeuw en Beersel en de stad Halle aan het Strategisch Project Zennevallei. Samen zetten we projecten op touw en verkennen we strategieën die de economische structuur en het woonweefsel vernieuwen en opwaarderen.

Het kanaal en de spoorlijn zijn daarbij troeven die helpen het wegennet te ontlasten. **De waterlopen** en hun groene oevers krijgen opnieuw ruimte als een mooi, aaneengesloten landschap waar het heerlijk wandelen is. Ze vormen de ruggengraat die de woon- en werkgebieden verbinden. **Met deze integrale aanpak** wint natuur, recreatie én economie.



Groene stapstenen aan de Zoon in Sint-Pieters-Leeuw



Waterlandschap in Beersel en Sint-Pieters-Leeuw



Zinderende Zenne in Halle



RUIMTE VOOR VLAAMS-BRABANT

ZINDERENDE ZENNEVALLEI

De HARDE ruggengraat

Zou het niet fijn zijn om vlotter naar het werk te pendelen met de fiets of het openbaar vervoer? Om de verkeersdruk te ontlasten via groene wegen? Om als bedrijfsleider mee de verkeersdruk te ontlasten en je transport over het water te organiseren? Daar wordt vandaag volop aan gewerkt.

Het water en het spoor worden almaar belangrijker. Nieuwe, slimme en gedeelde logistieke systemen dragen hun steentje bij om de wegen te ontlasten, net als knooppunten van openbaar vervoer en de fietssnelwegen. Deze nieuwe ontwikkelingen zorgen ervoor dat we de **beschikbare ruimte in de Zennevallei slim en zo compact mogelijk gebruiken, met plaats voor wonen, bedrijven en recreatie.**

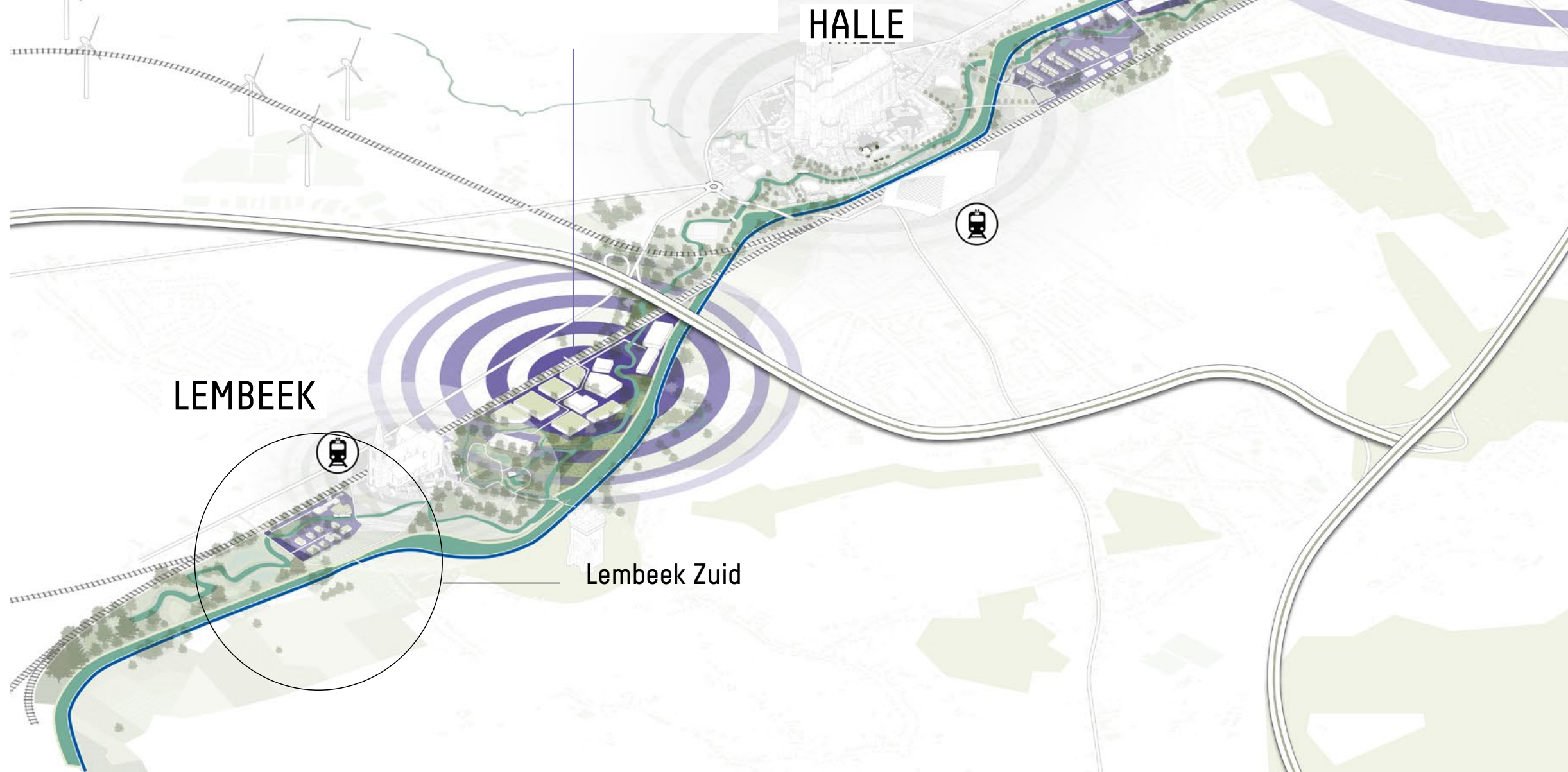
Bedrijvzone 3 fonteinen



Energie van de toekomst



Lembeek Noord



Deelprojecten en projectzones



RUIMTE VOOR VLAAMS-BRABANT

ZINDERENDE ZENNEVALLEI

Op weg naar morgen

Water: ons blauwe goud

De problematiek rond wateroverlast en droogte is niet meer weg te denken uit het dagelijkse nieuws.

De voorbije projectperiodes hebben we sterk ingezet op de bovengrondse waterlichamen. Maar ook de ondergrondse waterbewegingen spelen een grote rol! **Door de volledige waterhuishouding in kaart te brengen, kunnen we veel gerichter geschikte locaties voor infiltratie aanduiden, vrijwaren en heropwaarderen.**



bron: CLUSTER, SWECO, UA 2021

Modal shift: stationsomgevingen en fietssnelwegen

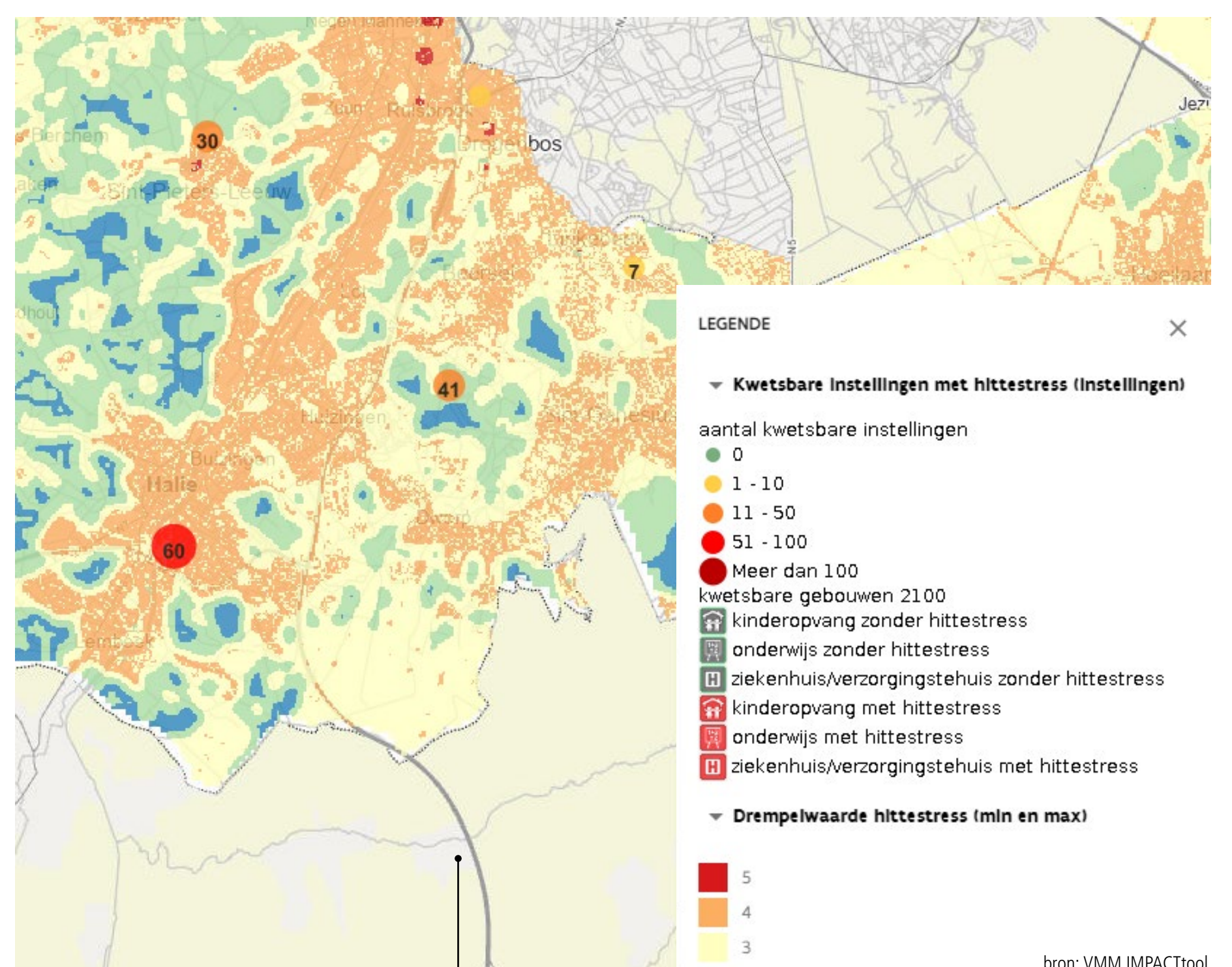
Om de modal shift te kunnen realiseren, worden zes stationsomgevingen (Lot, Buizingen, Huizingen, Beersel, Halle en Lembeek) verbeterd op vlak van vlotte bereikbaarheid, inbedding in hun omgeving, (her)ontwikkelingspotentieel en het groenblauwe netwerk. **De fietssnelwegen (F20, F208 en F207) zijn een belangrijke kapstok voor het functionele en recreatieve fietsverkeer in de regio.** Het realiseren en optimaliseren van deze fietssnelwegen is belangrijk gezien de grote verwevenheid met de stationsomgevingen.



© Robrecht Van Rompuy



© Robrecht Van Rompuy



bron: VMM IMPACTool

Bedrijvencenters: van visie naar uitvoer

Tijdens de voorbije projectperiode werd voor vier regionale bedrijvencenters een toekomstvisie uitgewerkt via een participatief traject. **In de nieuwe periode worden deze visies realiteit, waarbij het strategisch project een regierol opneemt.** We wensen ook een ruimte-economische visie te ontwikkelen die een klare lijn uitzet en meer identiteit geeft aan de regio. De Zennevallei, klaar voor morgen!

Hitte-eiland effect

Een verstedelijkte omgeving wordt gekenmerkt door hogere temperaturen. Beton houdt warmte vast en water kan niet infiltreren. Dit hitte-eiland effect heeft een negatieve impact op de menselijke gezondheid. **Ontharding, waterpartijen en vegetatie zorgen voor verkoeling via infiltratie, verdamping en schaduw. Een win-win voor mens én natuur!**

RUIMTE VOOR VLAAMS-BRABANT

ZINDERENDE ZENNEVALLEI

Cijfers

voor Halle, Beersel, Drogenbos
& Sint-Pieters-Leeuw



RUIMTE VOOR VLAAMS-BRABANT